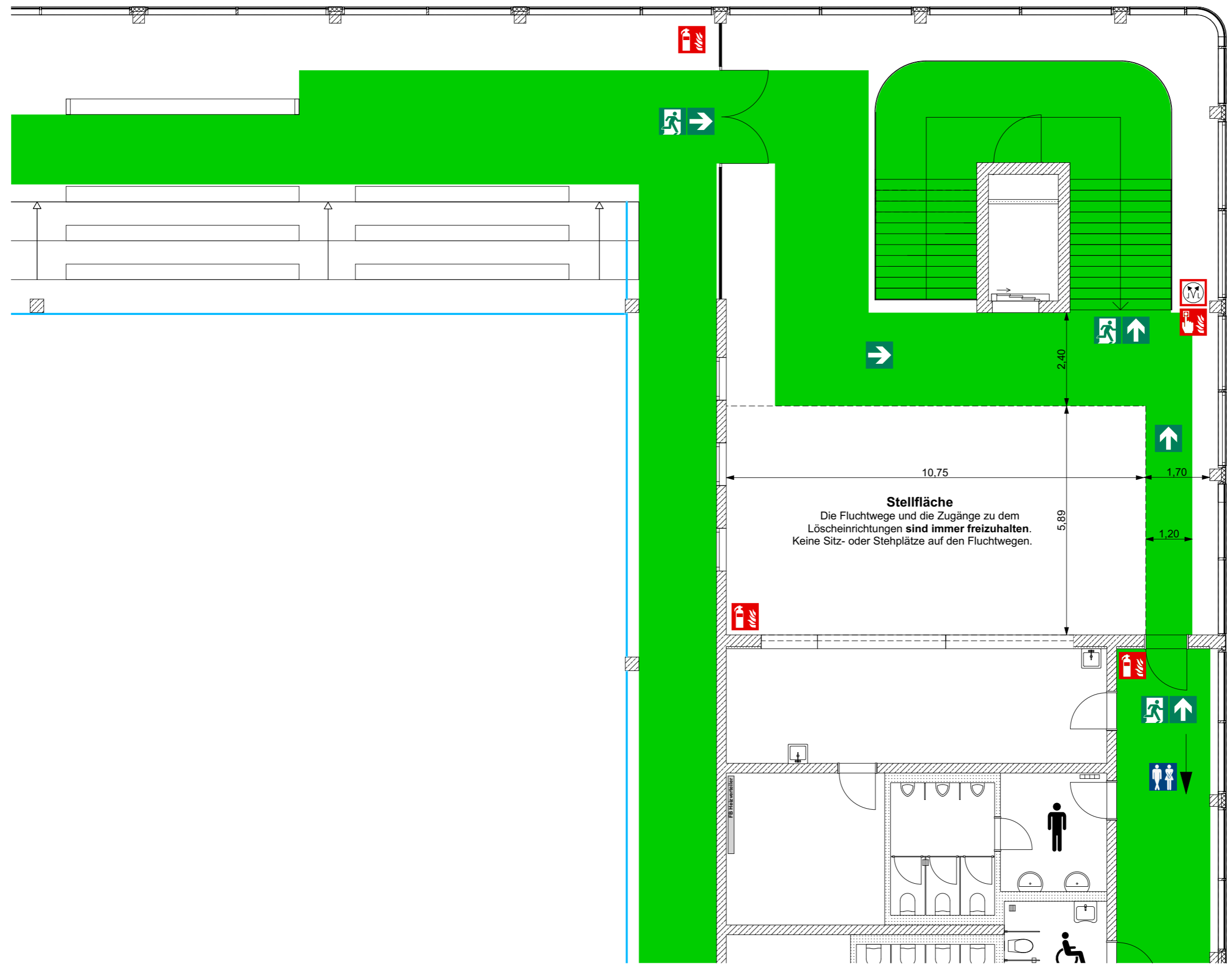


BELEGUNGSPLAN - BIBRISHALLE-KIOSK-AUSGABE

Pfad: P:\10700 Herbrechtingen\04 Belegungspläne\Belegungsplan.pln



Rahmenbedingungen zur Raumnutzung

Vorgabe für die Nutzung des Kioskes
bei gleichzeitiger Nutzung der Tribüne für eine Sport- oder andere Veranstaltung.

Versammlungsstätte (§1 (1) VStättVO)
Treppenhaus Gesamt: 201 m²
Essensausgabe Kiosk: 63 m²

Maximal zulässige Flächen-/Raumbelegung innerhalb der gekennzeichneten Fläche
Maximal 63 Personen an Sitzplätzen.
Maximal 125 Personen an Stehplätzen.

WC-Anlagen
Die WC-Anlagen befinden sich im Obergeschoss im Erdgeschoss zwischen Mensa und Foyer.
Die Nutzung ist je nach Veranstaltung mit dem Betreiber festzulegen.

Brandschutz
Es sind keine offenen Feuer, Pyrotechnik oder ähnliches gestattet.
Rauchmaschinen sind ohne eine schriftliche Genehmigung unzulässig.
Der Veranstalter /Nutzer /Mieter hat dafür Sorge zu tragen, dass alle ortsveränderlichen und elektronischen Betriebsmittel/Geräte, die nicht Teil der Veranstaltungsstätte sind nach DGUV V3 geprüft sind und betrieben werden dürfen.

Rettungswege
Geforderte Fluchtwegsbreite gemäß Brandschutzkonzept und VStättVO §7 (4) 2.
Tribüne/Halle zur Treppe ≥ 2,40 m
WC-Anlage zur Treppe ≥ 1,20 m

Der Mieter/Nutzer verpflichtet sich die geforderten Flucht- und Rettungswege zu jedem Zeitpunkt, ab Beginn der Miet- und/oder Nutzungsphase, entsprechend der Vorgaben zur Verfügung zu stellen und freizuhalten.

	Feuerlöscher		Erste-Hilfe		Barrierefreier Sitzplatz
	Feuermelder		Fluchtweg		Fluchtweg muss freigehalten werden



MSH Kiosk 1.0G-AUSGABE
Brücken Straße 17, 89542 Herbrechtingen
M: 1:100 Stand: 10.08.2020

