



Kontakt / Contact

Stadt Herbrechtingen
Verwaltungsstelle Bolheim
Herbrechtinger Straße 8
89542 Bolheim

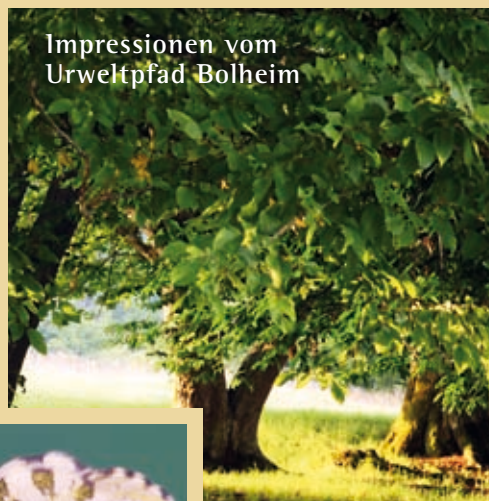
+ 49 (0) 7324 - 9550
urweltpfad@herbrechtingen.de
www.herbrechtingen.de

Landratsamt Heidenheim
Freizeit und Tourismus
Felsenstraße 36
89518 Heidenheim

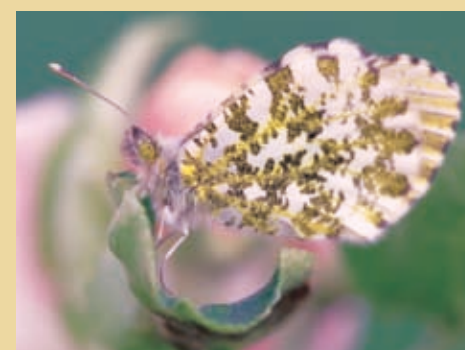
+ 49 (0) 7321 - 321 2593
wiftour@landkreis-heidenheim.de
www.landkreis-heidenheim.de/
freizeittourismusundkultur/

Schwäbische Alb

Unsere Umwelt. Gestern, heute, morgen.

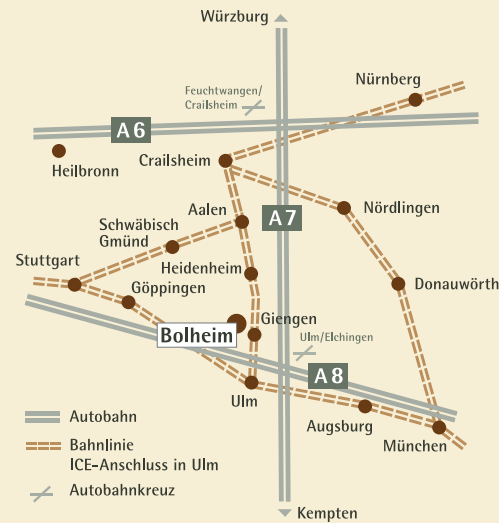


Impressionen vom Urweltpfad Bolheim



Anfahrt

A7 Ausfahrt 117 Giengen / Herbrechtingen
B19 Richtung Herbrechtingen
L1092 Richtung Bolheim
Ortmitte Bolheim – Richtung Ugenhof, 2 km



Parkmöglichkeiten / Car parking:

Wanderparkplatz Bolheim-Brunnenhau
Ortmitte Bolheim
Wanderparkplatz Anhausen-Kloster

ÖPNV / Public transport:
Bahnhof Herbrechtingen: 4,5 km
Bushaltestelle Bolheim Rathaus: 2 km



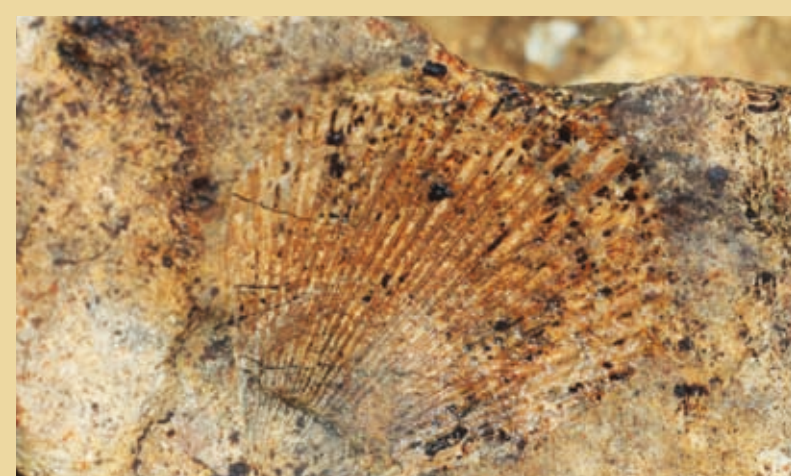
Urweltpfad
Bolheim 

Entdecken und erleben!

Gestaltung: Simon Cipa, Kommunikationsdesign
Stand: Mai 2011

Dieses Projekt wurde gefördert durch die Europäische Union und das Land Baden-Württemberg über die Gemeinschaftsinitiative LEADER.

Alle nicht anders gekennzeichneten Fotografien © Andreas Ziemann



Fossil vom Urweltpfad Bolheim / Fossil of the Urweltpfad Bolheim

Welcome to the geological site of the »Geoerlebnisareal« Bolheim!

Let us delve into the history of the Earth and find out about the secrets of the Swabian Alb Karst mountains in our »Geoerlebnisareal«-discovery area and the »Urweltpfad«-nature trail. Experience nature first-hand, discover an exciting prehistorical world and enjoy the recreative effects of the enchanting natural surroundings. Our »Geoerlebnisareal«, as part of the UNESCO awarded European Geopark of the Swabian Alb, provides

- special info boards about geology, ecology & the ice age
- Jurassic fossils, remarkable geological sites & formations
- Land art, a bare foot path & recreational facilities
- geocaching & guided tours
- and the typical beautiful scenery of the Swabian Alb

A booklet (Germ./Engl.) including further information on the nature trail as well as on geology, ecology and the ice age of the Swabian Alb is available at our local partners.

Enjoy your trip!

Der Wanderweg / The nature trail



Herzlich Willkommen auf dem Geoerlebnisareal Bolheim!

Geoerlebnisareal & Urweltpfad Bolheim sind Zeitfenster in Vergangenheit, Gegenwart und Zukunft der Alblandschaft.

Ein vielfältiges Angebot an

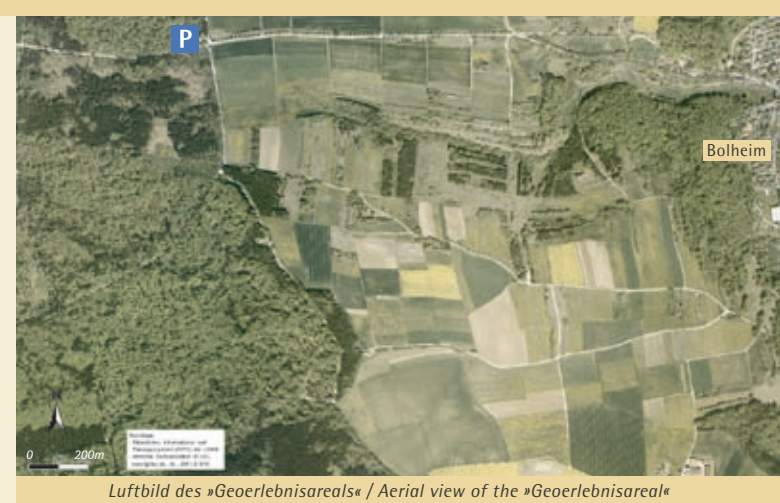
- Thementafeln & Geländeinstallationen
- Fossilfundplätzen, Klopflätzen & Geländeaufschlüssen
- Barfußpfad & Freizeiteinrichtungen
- Geocaching-Touren, Führungen & Aktionen

inmitten der attraktiven Landschaft des von der UNESCO ausgezeichneten Europäischen GeoParks Schwäbische Alb laden zur Entdeckung ein. Geologie zum Anfassen bieten fossile Riffe, die Kliffküste, Spuren alter Seenplatten und Urflüsse sowie typische Karstphänomene. Die Zeitreise auf dem Urweltpfad führt Sie zurück in 160 Millionen Jahre Urzeit und erzählt an 12 Stationen vom Wandel der Alblandschaft und von längst vergangenen Urwelten, die alle im Geoerlebnisareal ihre Spuren hinterlassen haben.

Eine bei unseren lokalen Partnern erhältliche Begleitbroschüre (dt./engl.) erlaubt spannende Einblicke in Geowissenschaften, Ökosysteme und die Eiszeit auf der Alb.

Wir wünschen Ihnen eine kurzweilige Zeitreise & Wandergenuss pur!

Urweltpfad
Bolheim



Luftbild des »Geoerlebnisareals« / Aerial view of the »Geoerlebnisareal«

Urweltpfad Bolheim Streckeninformationen

Start & Ziel (Start & arrival):	Wanderparkplatz Brunnenhau
GPS-Koordinaten (GPS):	48°38' 09.40" N, 10° 07' 10.40" E
Wegstrecke (Distance):	8 km
Höhenmeter (Altitude difference):	± 350 m
Gehzeit (Walking distance):	ca./approx 3h

Tourencharakter / About the tour:

Rundweg. Wir empfehlen den Start am Wanderparkplatz Brunnenhau. Festes Schuhwerk und normale Kondition erforderlich. Der Weg ist nur teilweise befestigt. Die Strecke ist durchgehend markiert, Rast- und Einkehrmöglichkeiten sind ausgeschildert.

Sturdy shoes and general physical condition necessary. Route is marked. Picnic areas and restaurants nearby.

Angeschlossenes Tourennetz / Connected routes:

Radorado-Radweg Klifftour, Schwäbischer Albverein HW 4 und Schäferweg

Streckenprofil / Distance profile:

