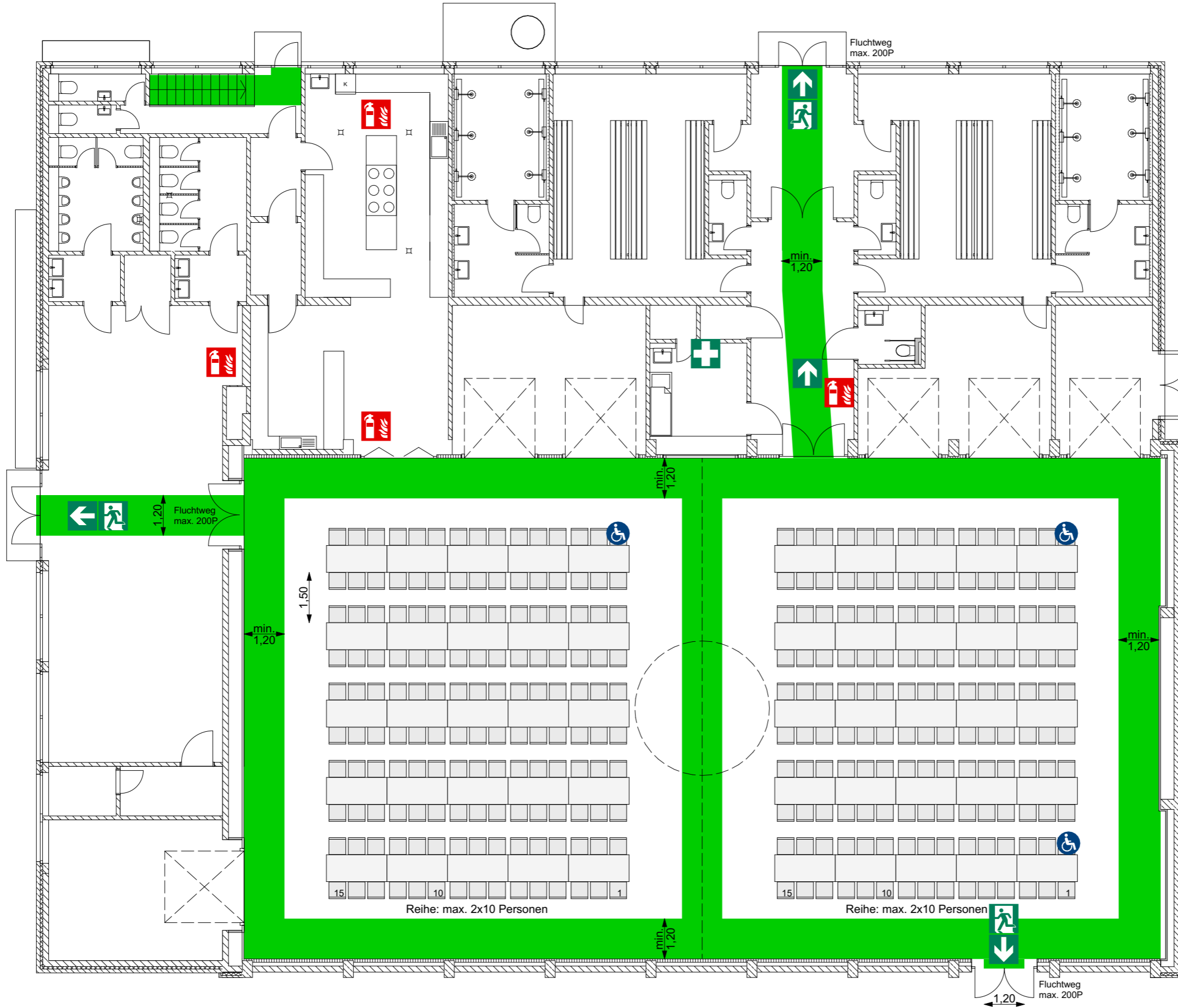


BELEGUNGSPLAN - MZH Bissingen

300 Sitzplätze an 50 Tischen



Raumausstattung

Möblierung zur dargestellten Belegung

50 Tische 1,80 m x 0,80 m
300 Stühle

Standardausstattung

50 Tische 1,80 m x 0,80 m
300 Stühle
12 Podienteile 1,00 m x 2,00 m

Rahmenbedingungen zur Raumnutzung

Versammlungsstätte (§1 (1) VStättVO)

Fläche 407 m²
Anordnung der Sitzreihen nach VStättVO §10

WC-Anlagen

Die WC-Anlagen befinden sich im Erdgeschoss neben der Eingangshalle





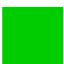
Brandschutz

Es sind keine offenen Feuer, Pyrotechnik oder ähnliches gestattet.
Rauchmaschinen sind ohne eine schriftliche Genehmigung unzulässig.
Der Veranstalter /Nutzer /Mieter hat dafür Sorge zu tragen, dass alle ortsveränderlichen elektronischen Betriebsmittel/Geräte, die nicht Teil der Veranstaltungsstätte sind nach DGUV V3 geprüft sind und betrieben werden dürfen.

Rettungswege

Geforderte Fluchtwegebreite $\geq 1,20$ m je 200 Pers. VStättVO §7 (4) 2.
Fluchtwegebreite Rollstuhl $\geq 1,00$ m
Fluchtwege:
- direkt nach Außen
- über Eingangshalle
- über Nebeneingang

Der Mieter/Nutzer verpflichtet sich die geforderten Flucht- und Rettungswege zu jedem Zeitpunkt, ab Beginn der Miet- und/oder Nutzungsphase, entsprechend der Vorgaben zur Verfügung zu stellen und freizuhalten.

 Feuerlöscher	 Erste-Hilfe	 Barrierefreier Sitzplatz
 Fluchtweg	 Fluchtweg muss freigehalten werden	

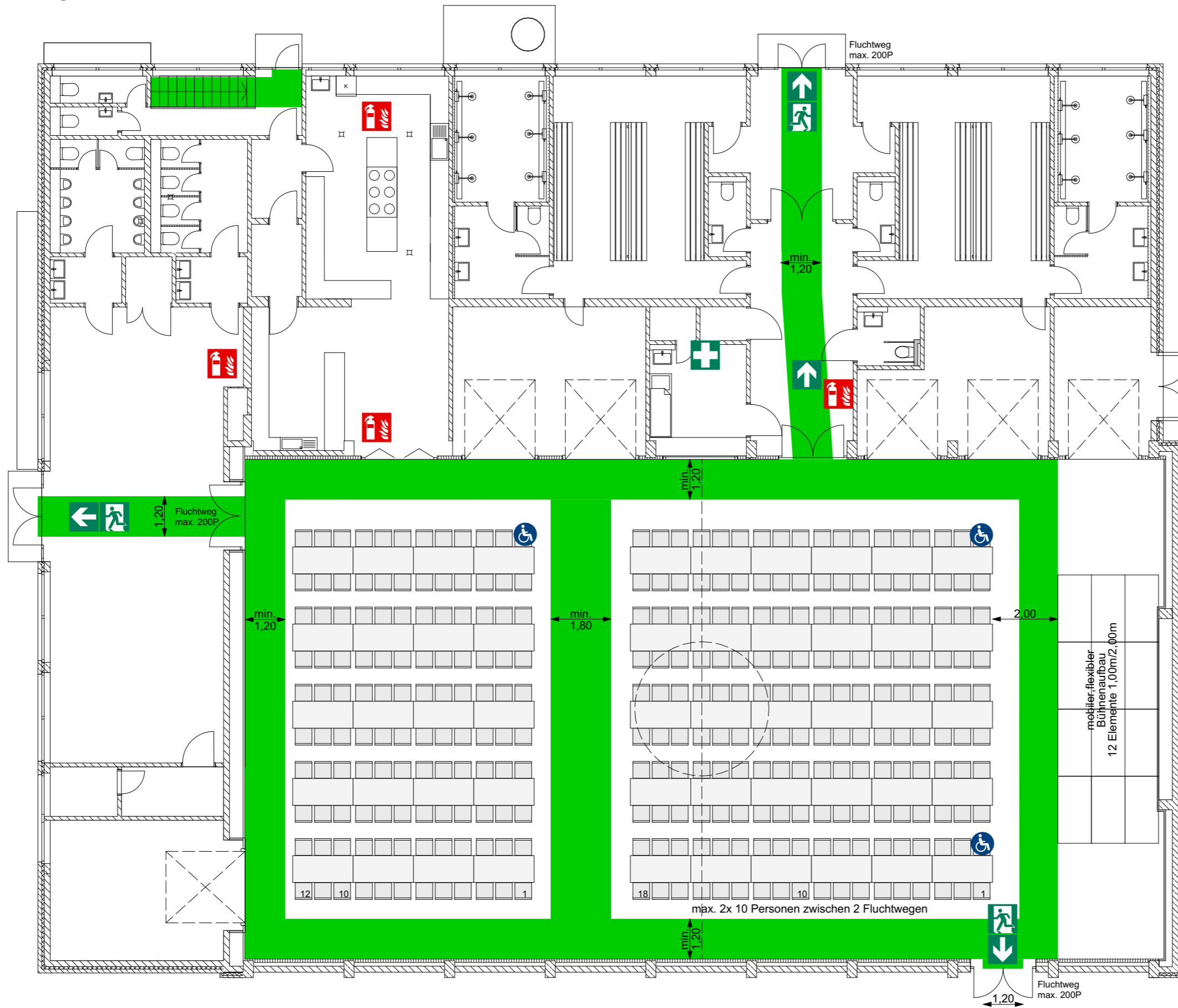


Variante 1 (300 Personen)

M: 1:125 Stand: 10.08.2020

BELEGUNGSPLAN - MZH Bissingen

300 Sitzplätze an 50 Tischen



Raumausstattung

Möblierung zur dargestellten Belegung

- 50 Tische 1,80 m x 0,80 m
- 300 Stühle
- 12 Podienelemente 1,00 m x 2,00 m

Standardausstattung

- 50 Tische 1,80 m x 0,80 m
- 300 Stühle
- 12 Podienteile 1,00 m x 2,00 m

Rahmenbedingungen zur Raumnutzung

Versammlungsstätte (§1 (1) VStättVO)

Fläche 407 m²
Anordnung der Sitzreihen nach VStättVO §10

WC-Anlagen

Die WC-Anlagen befinden sich im Erdgeschoss neben der Eingangshalle

Brandschutz

Es sind keine offenen Feuer, Pyrotechnik oder ähnliches gestattet.
Rauchmaschinen sind ohne eine schriftliche Genehmigung unzulässig.
Der Veranstalter /Nutzer /Mieter hat dafür Sorge zu tragen, dass alle ortsveränderlichen elektronischen Betriebsmittel/Geräte, die nicht Teil der Veranstaltungsstätte sind nach DGUV V3 geprüft sind und betrieben werden dürfen.

Rettungswege

Geforderte Fluchtwegebreite $\geq 1,20$ m je 200 Pers. VStättVO §7 (4) 2.
Fluchtwegebreite Rollstuhl $\geq 1,00$ m
Fluchtwege:
- direkt nach Außen
- über Eingangshalle
- über Nebeneingang

Der Mieter/Nutzer verpflichtet sich die geforderten Flucht- und Rettungswege zu jedem Zeitpunkt, ab Beginn der Miet- und/oder Nutzungsphase, entsprechend der Vorgaben zur Verfügung zu stellen und freizuhalten.

Feuerlöscher
 Erste-Hilfe
 Barrierefreier Sitzplatz
 Fluchtweg
 Fluchtweg muss freigehalten werden



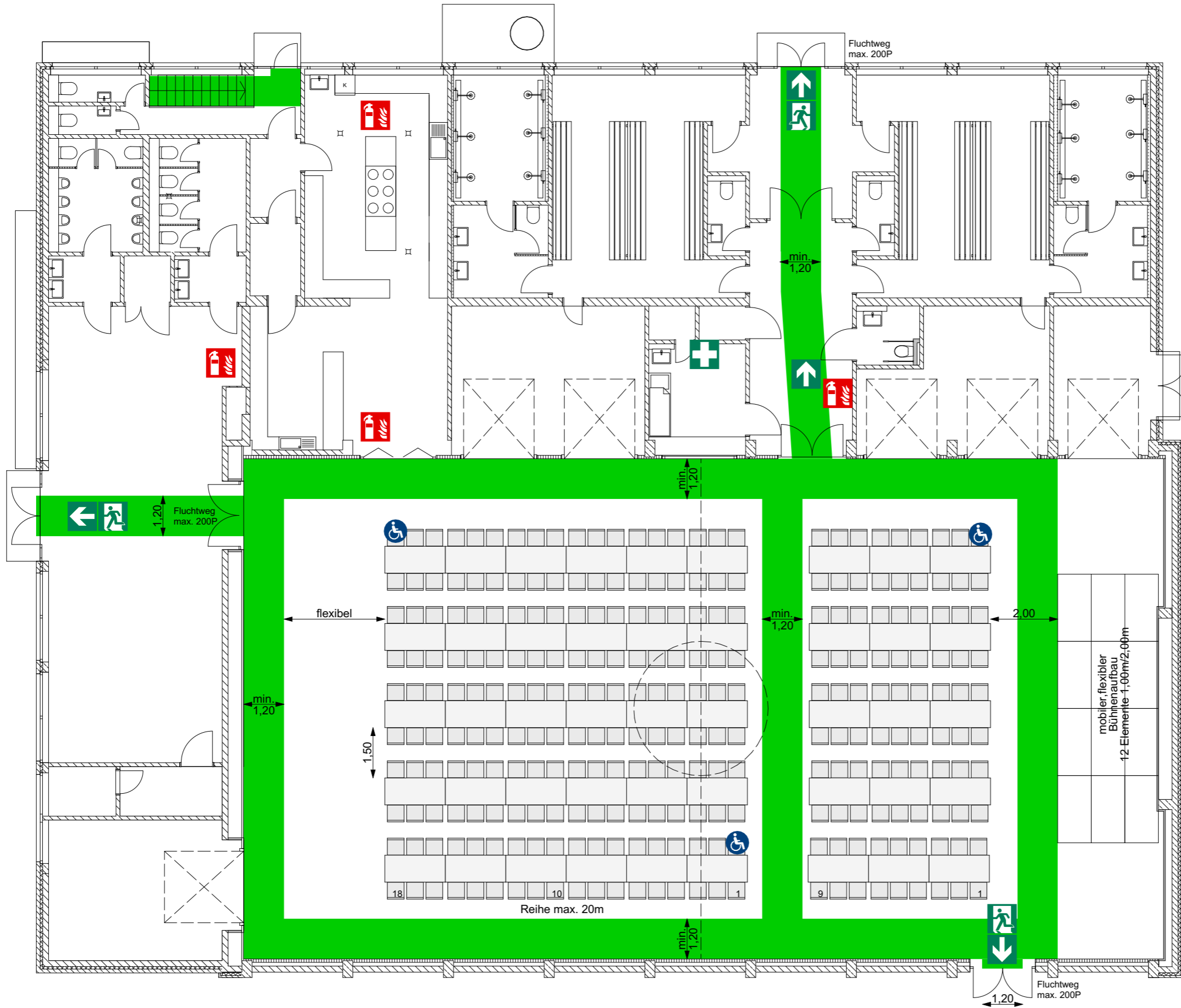
Variante 2 (300 Personen)

M: 1:125 Stand: 10.08.2020



BELEGUNGSPLAN - MZH Bissingen

270 Sitzplätze an 45 Tischen



Raumausstattung

Möblierung zur dargestellten Belegung

- 45 Tische 1,80 m x 0,80 m
- 270 Stühle
- 12 Podienelemente 1,00 m x 2,00 m

Standardausstattung

- 50 Tische 1,80 m x 0,80 m
- 300 Stühle
- 12 Podienteile 1,00 m x 2,00 m

Rahmenbedingungen zur Raumnutzung






Versammlungsstätte (§1 (1) VStättVO)
 Fläche 407 m²
 Anordnung der Sitzreihen nach VStättVO §10

WC-Anlagen
 Die WC-Anlagen befinden sich im Erdgeschoss neben der Eingangshalle

Brandschutz
 Es sind keine offenen Feuer, Pyrotechnik oder ähnliches gestattet.
 Rauchmaschinen sind ohne eine schriftliche Genehmigung unzulässig.
 Der Veranstalter /Nutzer /Mieter hat dafür Sorge zu tragen, dass alle ortsveränderlichen elektronischen Betriebsmittel/Geräte, die nicht Teil der Veranstaltungsstätte sind nach DGUV V3 geprüft sind und betrieben werden dürfen.

Rettungswege
 Geforderte Fluchtwegebreite $\geq 1,20$ m je 200 Pers. VStättVO §7 (4) 2.
 Fluchtwegebreite Rollstuhl $\geq 1,00$ m
 Fluchtwege:
 - direkt nach Außen
 - über Eingangshalle
 - über Nebeneingang

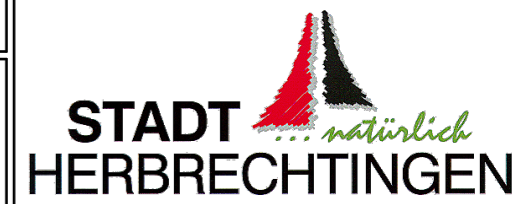
Der Mieter/Nutzer verpflichtet sich die geforderten Flucht- und Rettungswege zu jedem Zeitpunkt, ab Beginn der Miet- und/oder Nutzungsphase, entsprechend der Vorgaben zur Verfügung zu stellen und freizuhalten.

 Feuerlöscher	 Erste-Hilfe	 Barrierefreier Sitzplatz
 Fluchtweg	 Fluchtweg muss freigehalten werden	



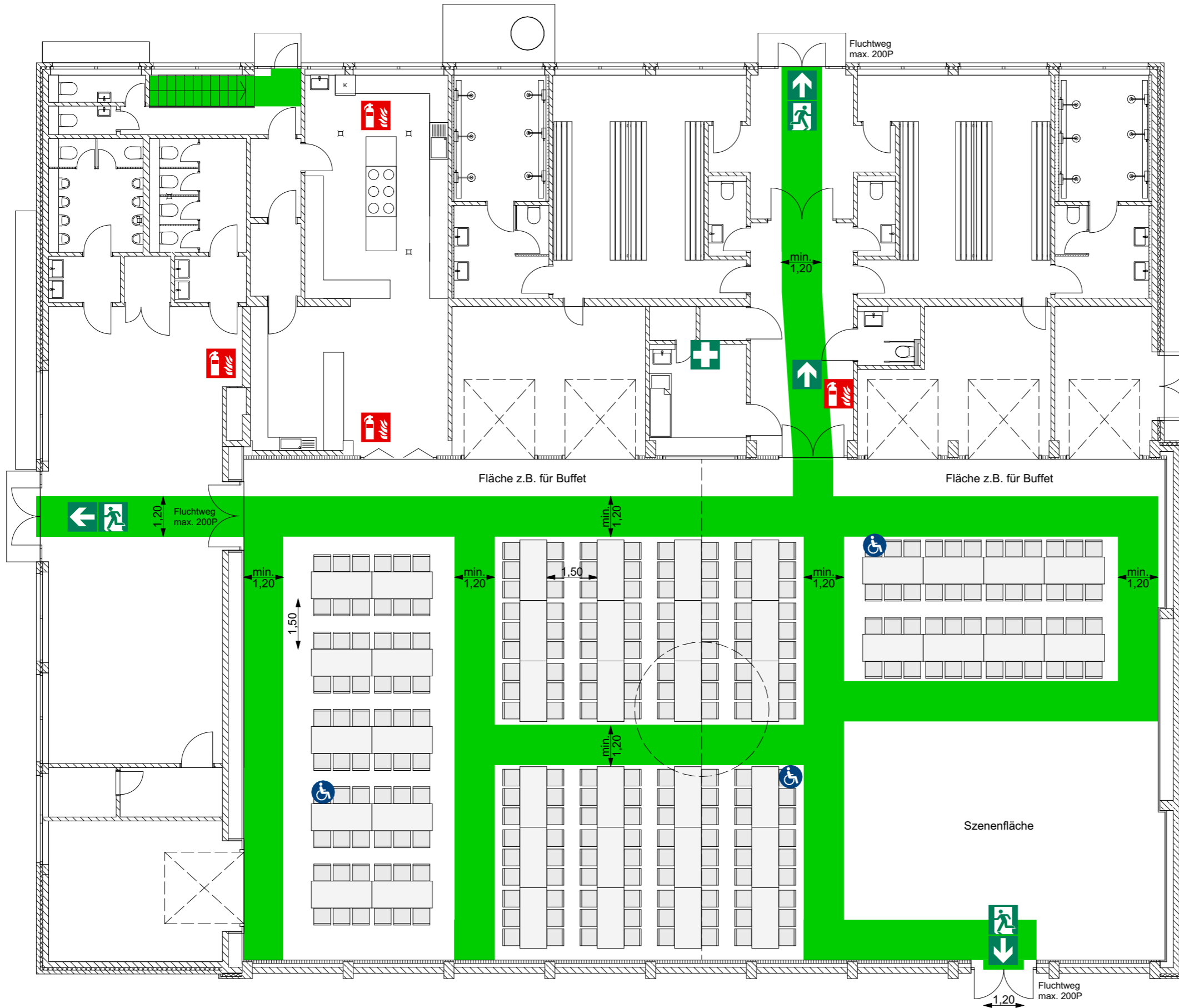
Variante 3 (270 Personen)

M: 1:125 Stand: 10.08.2020



BELEGUNGSPLAN - MZH Bissingen

252 Sitzplätze an 42 Tischen



Raumausstattung

Möblierung zur dargestellten Belegung

42 Tische 1,80 m x 0,80 m
252 Stühle

Standardausstattung

50 Tische 1,80 m x 0,80 m
300 Stühle
12 Podienteile 1,00 m x 2,00 m

Rahmenbedingungen zur Raumnutzung






Versammlungsstätte (§1 (1) VStättVO)
Fläche 407 m²
Anordnung der Sitzreihen nach VStättVO §10

WC-Anlagen
Die WC-Anlagen befinden sich im Erdgeschoss neben der Eingangshalle

Brandschutz
Es sind keine offenen Feuer, Pyrotechnik oder ähnliches gestattet.
Rauchmaschinen sind ohne eine schriftliche Genehmigung unzulässig.
Der Veranstalter /Nutzer /Mieter hat dafür Sorge zu tragen, dass alle ortsveränderlichen elektronischen Betriebsmittel/Geräte, die nicht Teil der Veranstaltungsstätte sind nach DGUV V3 geprüft sind und betrieben werden dürfen.

Rettungswege
Geforderte Fluchtwegebreite $\geq 1,20$ m je 200 Pers. VStättVO §7 (4) 2.
Fluchtwegebreite Rollstuhl $\geq 1,00$ m
Fluchtwege:
- direkt nach Außen
- über Eingangshalle
- über Nebeneingang

Der Mieter/Nutzer verpflichtet sich die geforderten Flucht- und Rettungswege zu jedem Zeitpunkt, ab Beginn der Miet- und/oder Nutzungsphase, entsprechend der Vorgaben zur Verfügung zu stellen und freizuhalten.

 Feuerlöscher	 Erste-Hilfe	 Barrierefreier Sitzplatz
 Fluchtweg	 Fluchtweg muss freigehalten werden	



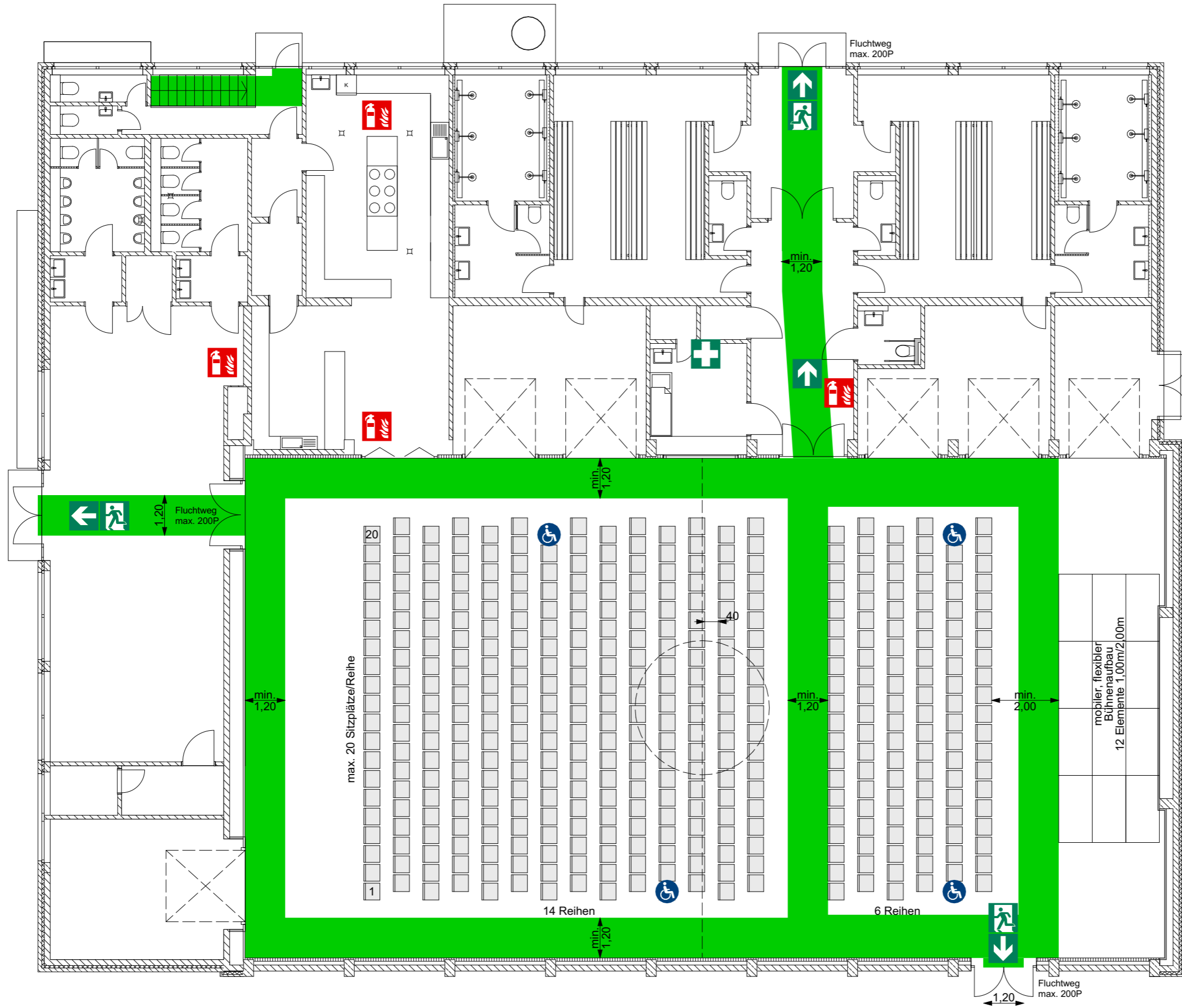
Variante 4 (252 Personen)

M: 1:125 Stand: 10.08.2020



BELEGUNGSPLAN - MZH Bissingen

400 Sitzplätze, je 20 Stühle in 20 Reihen



Raumausstattung

Möblierung zur dargestellten Belegung

300 Stühle
+ 100 Stühle zusätzlich
je 20 Stühle in 20 Reihen

Standardausstattung

50 Tische 1,80 m x 0,80 m
300 Stühle
12 Podienteile 1,00 m x 2,00 m

Rahmenbedingungen zur Raumnutzung

Versammlungsstätte (§1 (1) VStättVO)
Fläche 407 m²
Anordnung der Sitzreihen nach VStättVO §10

WC-Anlagen
Die WC-Anlagen befinden sich im Erdgeschoss neben der Eingangshalle

Brandschutz
Es sind keine offenen Feuer, Pyrotechnik oder ähnliches gestattet.
Rauchmaschinen sind ohne eine schriftliche Genehmigung unzulässig.
Der Veranstalter /Nutzer /Mieter hat dafür Sorge zu tragen, dass alle ortsveränderlichen elektronischen Betriebsmittel/Geräte, die nicht Teil der Veranstaltungsstätte sind nach DGUV V3 geprüft sind und betrieben werden dürfen.

Rettungswege
Geforderte Fluchtwegebreite ≥ 1,20 m je 200 Pers. VStättVO §7 (4) 2.
Fluchtwegebreite Rollstuhl ≥ 1,00 m
Fluchtwege:
- direkt nach Außen
- über Eingangshalle
- über Nebeneingang

Der Mieter/Nutzer verpflichtet sich die geforderten Flucht- und Rettungswege zu jedem Zeitpunkt, ab Beginn der Miet- und/oder Nutzungsphase, entsprechend der Vorgaben zur Verfügung zu stellen und freizuhalten.

Feuerlöscher
 Erste-Hilfe
 Barrierefreier Sitzplatz
 Fluchtweg
 Fluchtweg muss freigehalten werden



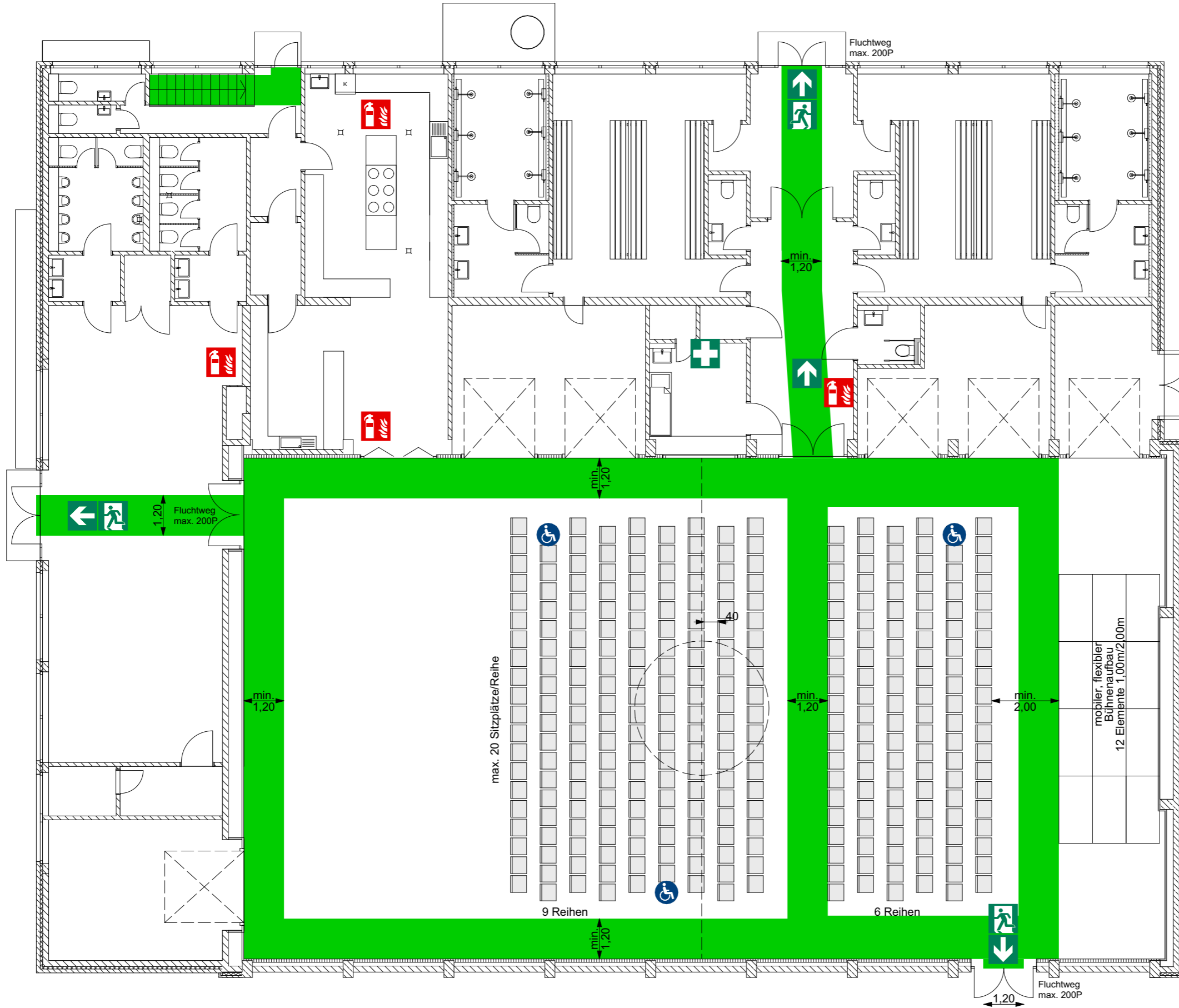
Variante 5 (400 Personen)

M: 1:125 Stand: 10.08.2020



BELEGUNGSPLAN - MZH Bissingen

300 Sitzplätze, je 20 Stühle in 6+9 Reihen



Raumausstattung

Möblierung zur dargestellten Belegung

300 Sitzplätze, je 20 Stühle in 6+9 Reihen
12 Podienelemente 1,00 m x 2,00 m

Standardausstattung

50 Tische 1,80 m x 0,80 m
300 Stühle
12 Podienteile 1,00 m x 2,00 m

Rahmenbedingungen zur Raumnutzung






Versammlungsstätte (§1 (1) VStättVO)
Fläche 407 m²
Anordnung der Sitzreihen nach VStättVO §10

WC-Anlagen
Die WC-Anlagen befinden sich im Erdgeschoss neben der Eingangshalle

Brandschutz
Es sind keine offenen Feuer, Pyrotechnik oder ähnliches gestattet.
Rauchmaschinen sind ohne eine schriftliche Genehmigung unzulässig.
Der Veranstalter /Nutzer /Mieter hat dafür Sorge zu tragen, dass alle ortsveränderlichen elektronischen Betriebsmittel/Geräte, die nicht Teil der Veranstaltungsstätte sind nach DGUV V3 geprüft sind und betrieben werden dürfen.

Rettungswege
Geforderte Fluchtwegebreite $\geq 1,20$ m je 200 Pers. VStättVO §7 (4) 2.
Fluchtwegebreite Rollstuhl $\geq 1,00$ m
Fluchtwege:
- direkt nach Außen
- über Eingangshalle
- über Nebeneingang

Der Mieter/Nutzer verpflichtet sich die geforderten Flucht- und Rettungswege zu jedem Zeitpunkt, ab Beginn der Miet- und/oder Nutzungsphase, entsprechend der Vorgaben zur Verfügung zu stellen und freizuhalten.

	Feuerlöscher		Erste-Hilfe		Barrierefreier Sitzplatz
	Fluchtweg		Fluchtweg muss freigehalten werden		



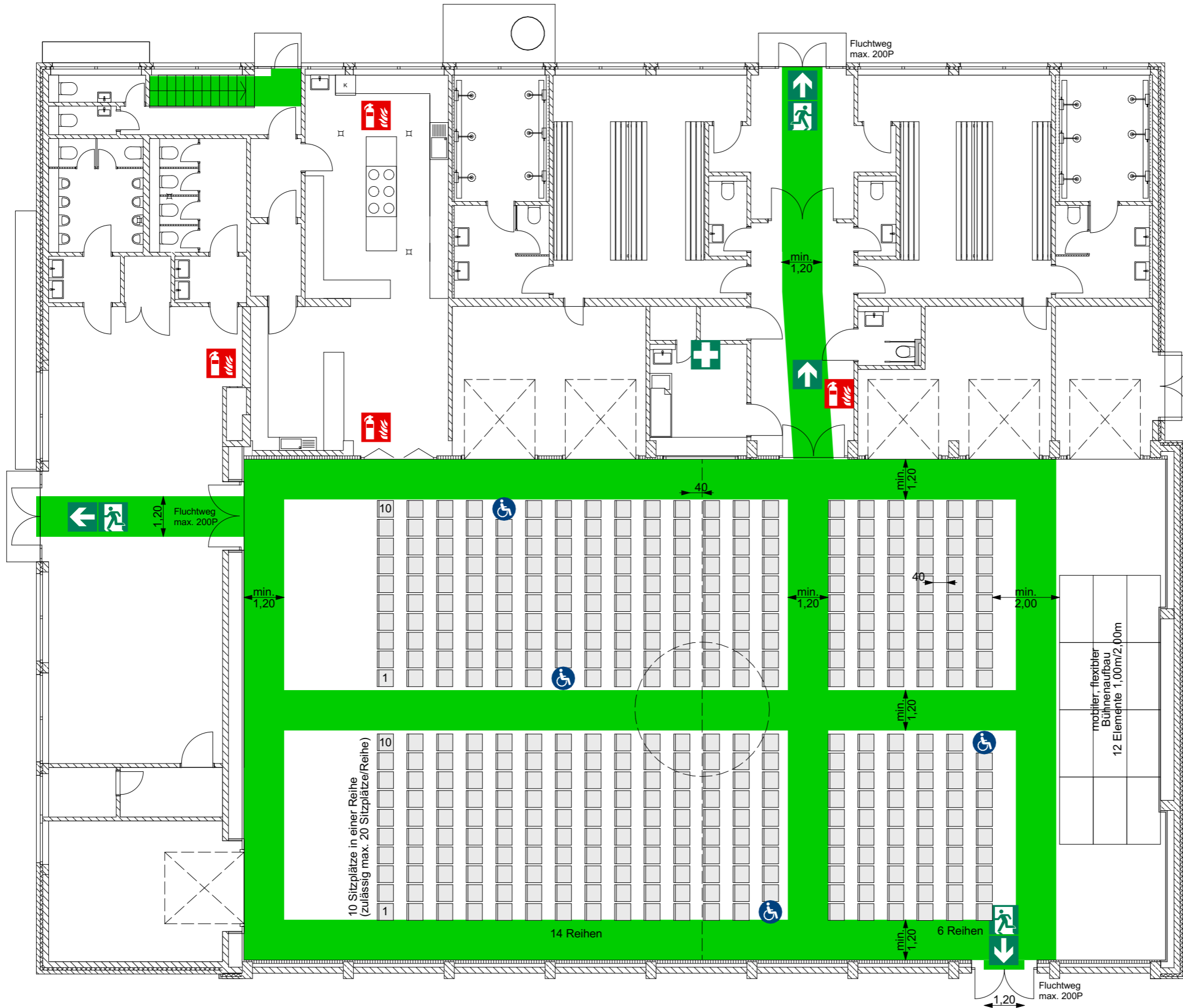
Variante 6 (300 Personen)

M: 1:125 Stand: 10.08.2020



BELEGUNGSPLAN - MZH Bissingen

400 Sitzplätze, je 2 x 6 + 14 Reihen



Raumausstattung

Möblierung zur dargestellten Belegung

300 Stühle
 + 100 Stühle zusätzlich
 je 10 Stühle in 2 x 20 Reihen
 12 Podienelemente 1,00 m x 2,00 m

Standardausstattung

50 Tische 1,80 m x 0,80 m
 300 Stühle
 12 Podienteile 1,00 m x 2,00 m

Rahmenbedingungen zur Raumnutzung

Versammlungsstätte (§1 (1) VStättVO)
 Fläche 407 m²
 Anordnung der Sitzreihen nach VStättVO §10

WC-Anlagen

Die WC-Anlagen befinden sich im Erdgeschoss neben der Eingangshalle

Brandschutz

Es sind keine offenen Feuer, Pyrotechnik oder ähnliches gestattet.
 Rauchmaschinen sind ohne eine schriftliche Genehmigung unzulässig.
 Der Veranstalter /Nutzer /Mieter hat dafür Sorge zu tragen, dass alle ortsveränderlichen elektronischen Betriebsmittel/Geräte, die nicht Teil der Veranstaltungsstätte sind nach DGUV V3 geprüft sind und betrieben werden dürfen.

Rettungswege

Geforderte Fluchtwegebreite $\geq 1,20$ m je 200 Pers.
 VStättVO §7 (4) 2.
 Fluchtwegebreite Rollstuhl $\geq 1,00$ m
 Fluchtwege:
 - direkt nach Außen
 - über Eingangshalle
 - über Nebeneingang

Der Mieter/Nutzer verpflichtet sich die geforderten Flucht- und Rettungswege zu jedem Zeitpunkt, ab Beginn der Miet- und/oder Nutzungsphase, entsprechend der Vorgaben zur Verfügung zu stellen und freizuhalten.

Feuerlöscher
 Erste-Hilfe
 Barrierefreier Sitzplatz
 Fluchtweg
 Fluchtweg muss freigehalten werden



Variante 7 (460 Personen)

M: 1:125 Stand: 10.08.2020

