

BELEGUNGSPLAN - BIBRISHALLE-Mensa

198 Sitzplätze an 33 Tischen



Raumausstattung

Möblierung zur dargestellten Belegung

33 Tische 1,80 m x 0,80 m
198 Stühle

Standardausstattung

100 Tische 1,80 m x 0,80 m
600 Stühle
(Für Mensa und MZH gemeinsam)

Rahmenbedingungen zur Raumnutzung

Versammlungsstätte (§1 (1) VStättVO)

Mensa: 287 m²
Essensausgabe: 40 m²
Gesamt: 327 m²
Anordnung der Sitzreihen nach VStättVO §10

WC-Anlagen

Die WC-Anlagen befinden sich im Erdgeschoss zwischen Mensa und Foyer.

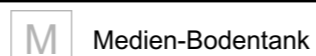
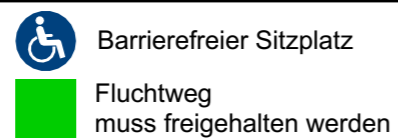
Brandschutz

Es sind keine offenen Feuer, Pyrotechnik oder ähnliches gestattet.
Rauchmaschinen sind ohne eine schriftliche Genehmigung unzulässig.
Der Veranstalter /Nutzer /Mieter hat dafür Sorge zu tragen, dass alle ortsveränderlichen elektronischen Betriebsmittel/Geräte, die nicht Teil der Veranstaltungsstätte sind nach DGUV V3 geprüft sind und betrieben werden dürfen.

Rettungswege

Geforderte Fluchtwegebreite $\geq 1,20$ m je 200 Pers.
VStättVO §7 (4) 2.
Fluchtwegebreite Rollstuhl $\geq 1,00$ m
Fluchtwege:
- direkt nach Außen
- über zweiten Brandabschnitt bei WC-Anlage

Der Mieter/Nutzer verpflichtet sich die geforderten Flucht- und Rettungswege zu jedem Zeitpunkt, ab Beginn der Miet- und/oder Nutzungsphase, entsprechend der Vorgaben zur Verfügung zu stellen und freizuhalten.



Variante 1: Mensa Schulbetrieb

Brücken Straße 17, 89542 Herbrechtingen

M: 1:100 Stand: 10.08.2020



BELEGUNGSPLAN - BIBRISHALLE-Mensa

198 Sitzplätze an 33 Tischen



Raumausstattung

Möblierung zur dargestellten Belegung

33 Tische 1,80 m x 0,80 m
198 Stühle

Standardausstattung

100 Tische 1,80 m x 0,80 m
600 Stühle
(Für Mensa und MZH gemeinsam)

Rahmenbedingungen zur Raumnutzung

Versammlungsstätte (§1 (1) VStättVO)

Mensa: 287 m²
Essensausgabe: 40 m²
Gesamt: 327 m²
Anordnung der Sitzreihen nach VStättVO §10

WC-Anlagen

Die WC-Anlagen befinden sich im Erdgeschoss zwischen Mensa und Foyer.

Brandschutz

Es sind keine offenen Feuer, Pyrotechnik oder ähnliches gestattet.
Rauchmaschinen sind ohne eine schriftliche Genehmigung unzulässig.
Der Veranstalter /Nutzer /Mieter hat dafür Sorge zu tragen, dass alle ortsveränderlichen elektronischen Betriebsmittel/Geräte, die nicht Teil der Veranstaltungsstätte sind nach DGUV V3 geprüft sind und betrieben werden dürfen.

Rettungswege

Geforderte Fluchtwegebreite $\geq 1,20$ m je 200 Pers.
VStättVO §7 (4) 2.
Fluchtwegebreite Rollstuhl $\geq 1,00$ m
Fluchtwege:
- direkt nach Außen
- über zweiten Brandabschnitt bei WC-Anlage

Der Mieter/Nutzer verpflichtet sich die geforderten Flucht- und Rettungswege zu jedem Zeitpunkt, ab Beginn der Miet- und/oder Nutzungsphase, entsprechend der Vorgaben zur Verfügung zu stellen und freizuhalten.

	Feuerlöscher		Erste-Hilfe		Barrierefreier Sitzplatz		Medien-Bodentank
	Feuermelder		Fluchtweg		Fluchtweg muss freigehalten werden		



Variante 2: Mensa (198 Sitzplätze)

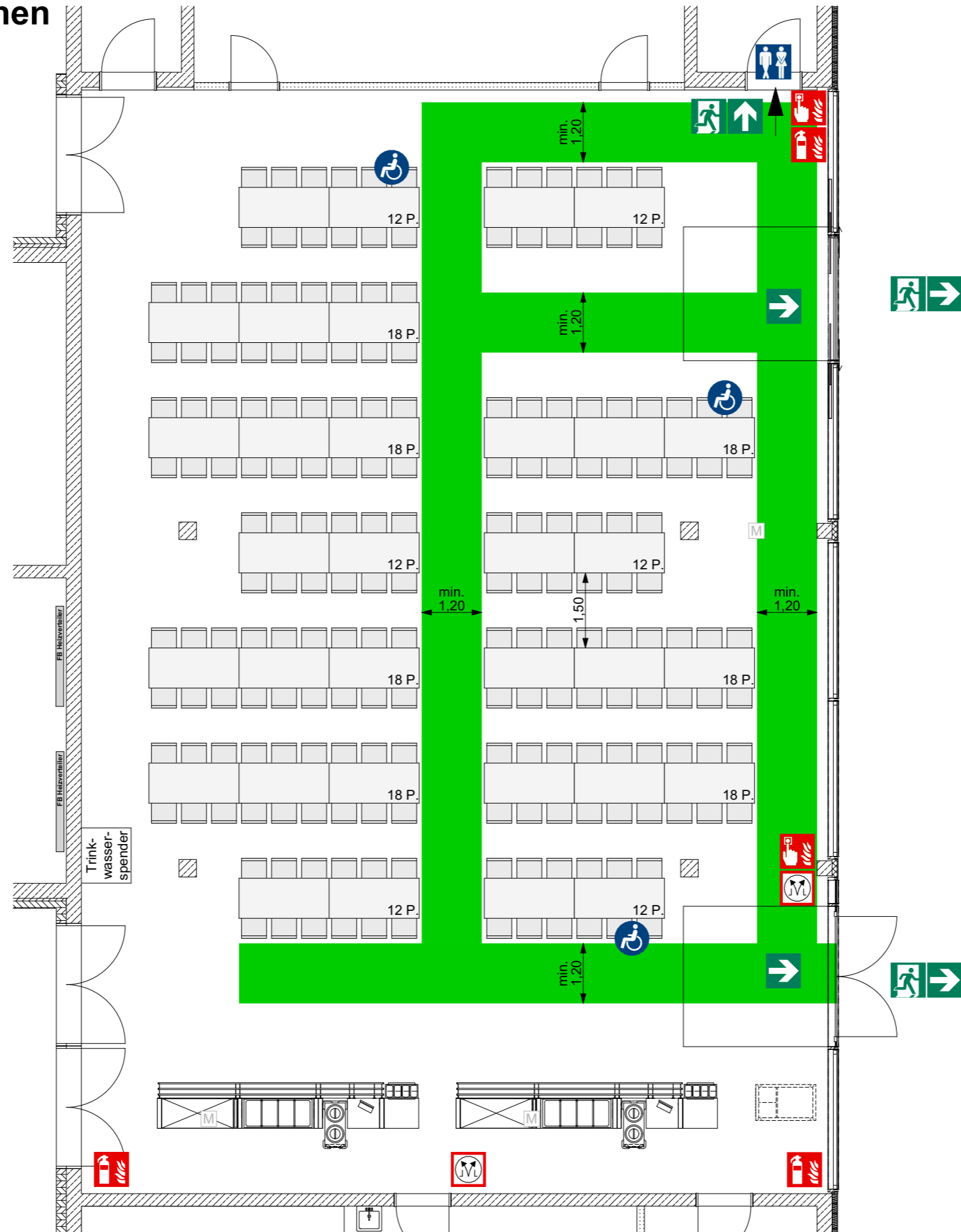
Brücken Straße 17, 89542 Herbrechtingen

M: 1:100 Stand: 10.08.2020



BELEGUNGSPLAN - BIBRISHALLE-Mensa

198 Sitzplätze an 33 Tischen



Raumausstattung

Möblierung zur dargestellten Belegung

33 Tische 1,80 m x 0,80 m
198 Stühle

Standardausstattung

100 Tische 1,80 m x 0,80 m
600 Stühle
(Für Mensa und MZH gemeinsam)

Rahmenbedingungen zur Raumnutzung

Versammlungsstätte (§1 (1) VStättVO)

Mensa: 287 m²
Essensausgabe: 40 m²
Gesamt: 327 m²
Anordnung der Sitzreihen nach VStättVO §10

WC-Anlagen

Die WC-Anlagen befinden sich im Erdgeschoss zwischen Mensa und Foyer.

Brandschutz

Es sind keine offenen Feuer, Pyrotechnik oder ähnliches gestattet.
Rauchmaschinen sind ohne eine schriftliche Genehmigung unzulässig.
Der Veranstalter /Nutzer /Mieter hat dafür Sorge zu tragen, dass alle ortsveränderlichen elektronischen Betriebsmittel/Geräte, die nicht Teil der Veranstaltungsstätte sind nach DGUV V3 geprüft sind und betrieben werden dürfen.

Rettungswege

Geforderte Fluchtwegebreite $\geq 1,20$ m je 200 Pers.
VStättVO §7 (4) 2.
Fluchtwegebreite Rollstuhl $\geq 1,00$ m
Fluchtwege:
- direkt nach Außen
- über zweiten Brandabschnitt bei WC-Anlage

Der Mieter/Nutzer verpflichtet sich die geforderten Flucht- und Rettungswege zu jedem Zeitpunkt, ab Beginn der Miet- und/oder Nutzungsphase, entsprechend der Vorgaben zur Verfügung zu stellen und freizuhalten.

	Feuerlöscher		Erste-Hilfe		Barrierefreier Sitzplatz		Medien-Bodentank
	Feuermelder		Fluchtweg		Fluchtweg muss freigehalten werden		



Variante 3: Mensa (198 Sitzplätze)

Brücken Straße 17, 89542 Herbrechtingen
M: 1:100 Stand: 10.08.2020



Pfad: P:\10700 Herbrechtingen\04 Belegungspläne\Belegungsplan.pln

BELEGUNGSPLAN - BIBRISHALLE-Mensa

198 Sitzplätze an 33 Tischen



Raumausstattung

Möblierung zur dargestellten Belegung

33 Tische 1,80 m x 0,80 m
198 Stühle

Standardausstattung

100 Tische 1,80 m x 0,80 m
600 Stühle
(Für Mensa und MZH gemeinsam)

Rahmenbedingungen zur Raumnutzung

Versammlungsstätte (§1 (1) VStättVO)

Mensa: 287 m²
Essensausgabe: 40 m²
Gesamt: 327 m²
Anordnung der Sitzreihen nach VStättVO §10

WC-Anlagen

Die WC-Anlagen befinden sich im Erdgeschoss zwischen Mensa und Foyer.

Brandschutz

Es sind keine offenen Feuer, Pyrotechnik oder ähnliches gestattet.
Rauchmaschinen sind ohne eine schriftliche Genehmigung unzulässig.
Der Veranstalter /Nutzer /Mieter hat dafür Sorge zu tragen, dass alle ortsveränderlichen elektronischen Betriebsmittel/Geräte, die nicht Teil der Veranstaltungsstätte sind nach DGUV V3 geprüft sind und betrieben werden dürfen.

Rettungswege

Geforderte Fluchtwegebreite $\geq 1,20$ m je 200 Pers.
VStättVO §7 (4) 2.
Fluchtwegebreite Rollstuhl $\geq 1,00$ m
Fluchtwege:
- direkt nach Außen
- über zweiten Brandabschnitt bei WC-Anlage

Der Mieter/Nutzer verpflichtet sich die geforderten Flucht- und Rettungswege zu jedem Zeitpunkt, ab Beginn der Miet- und/oder Nutzungsphase, entsprechend der Vorgaben zur Verfügung zu stellen und freizuhalten.

	Feuerlöscher		Erste-Hilfe		Barrierefreier Sitzplatz		Medien-Bodentank
	Feuermelder		Fluchtweg		Fluchtweg muss freigehalten werden		



Variante 4: Mensa (198 Sitzplätze)

Brücken Straße 17, 89542 Herbrechtingen
M: 1:100 Stand: 10.08.2020



BELEGUNGSPLAN - BIBRISHALLE-Mensa

198 Sitzplätze an 33 Tischen



Raumausstattung

Möblierung zur dargestellten Belegung

33 Tische 1,80 m x 0,80 m
198 Stühle

Standardausstattung

100 Tische 1,80 m x 0,80 m
600 Stühle
(Für Mensa und MZH gemeinsam)

Rahmenbedingungen zur Raumnutzung

Versammlungsstätte (§1 (1) VStättVO)

Mensa: 287 m²
Essensausgabe: 40 m²
Gesamt: 327 m²
Anordnung der Sitzreihen nach VStättVO §10

WC-Anlagen

Die WC-Anlagen befinden sich im Erdgeschoss zwischen Mensa und Foyer.

Brandschutz

Es sind keine offenen Feuer, Pyrotechnik oder ähnliches gestattet.
Rauchmaschinen sind ohne eine schriftliche Genehmigung unzulässig.
Der Veranstalter /Nutzer /Mieter hat dafür Sorge zu tragen, dass alle ortsveränderlichen elektronischen Betriebsmittel/Geräte, die nicht Teil der Veranstaltungsstätte sind nach DGUV V3 geprüft sind und betrieben werden dürfen.

Rettungswege

Geforderte Fluchtwegebreite $\geq 1,20$ m je 200 Pers.
VStättVO §7 (4) 2.
Fluchtwegebreite Rollstuhl $\geq 1,00$ m
Fluchtwege:
- direkt nach Außen
- über zweiten Brandabschnitt bei WC-Anlage

Der Mieter/Nutzer verpflichtet sich die geforderten Flucht- und Rettungswege zu jedem Zeitpunkt, ab Beginn der Miet- und/oder Nutzungsphase, entsprechend der Vorgaben zur Verfügung zu stellen und freizuhalten.



Erste-Hilfe
Fluchtweg

Barrierefreier Sitzplatz
Fluchtweg muss freigehalten werden

M Medien-Bodentank



Variante 5: Mensa (198 Sitzplätze)

Brücken Straße 17, 89542 Herbrechtingen

M: 1:100 Stand: 10.08.2020



BIBRISHALLE-Mensa

Bemessungsgrundlage

Brücken Straße 17, 89542 Herbrechtingen

Bemessungsgrundlage max. Personenanzahl

Es wird die VstättVO §7 (2) angewendet, da max. Personenanzahl > 200 bzw. Fläche > 200 m² (VstättVO §1 (1)).

Die max. Personenanzahl beträgt nach VstättVO §1 (2) für Sitzplätze an Tischen 287 und für Sitzplätze in Reihen bzw. Stehplätze 574.

Die geforderten Fluchtwegebreiten nach VstättVO §7 (4) von 1,80m pro 300 Personen werden durch die beiden Türen (>1,80m) ins Freie erfüllt.

Maximal zulässige Raumbellegung Mensa

max. 574 Sitzplätze in Reihen und für Stehplätze

max. 287 Sitzplätze an Tischen

Ermittlung nach VStättVO §1 (2) und

VStättVO §7 (4) 2.